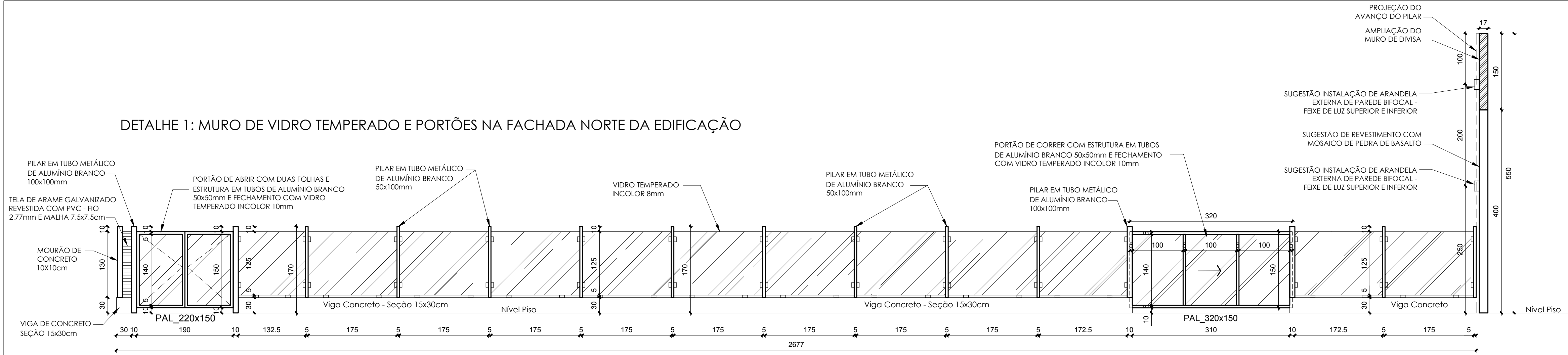


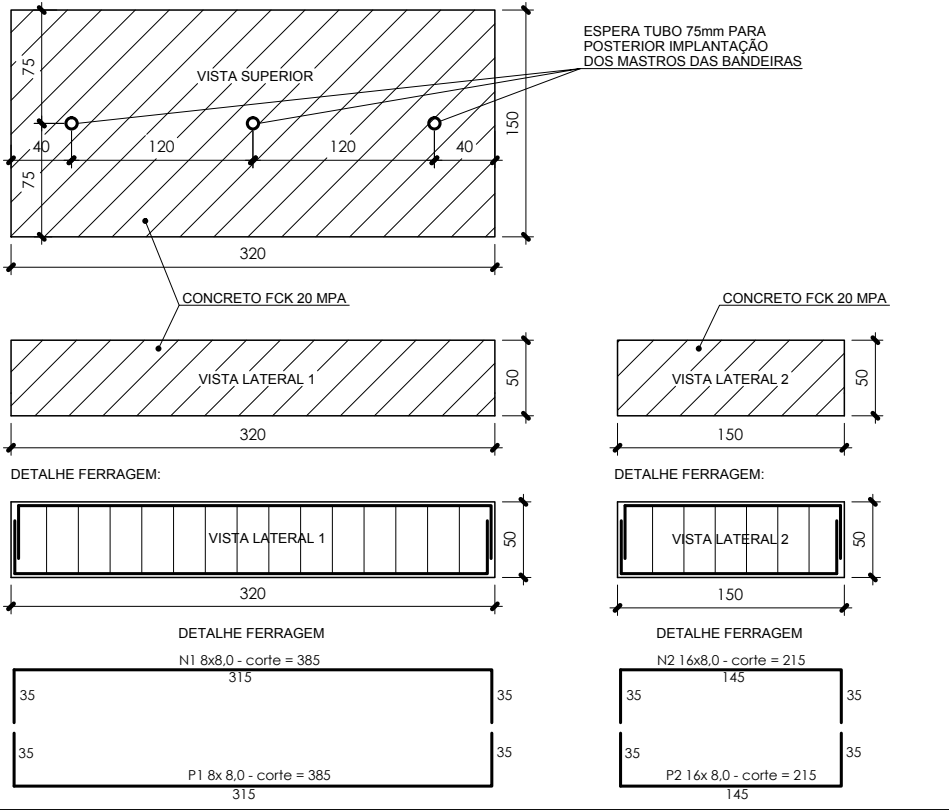
DETALHE 1: MURO DE VIDRO TEMPERADO E PORTÕES NA FACHADA NORTE DA EDIFICAÇÃO



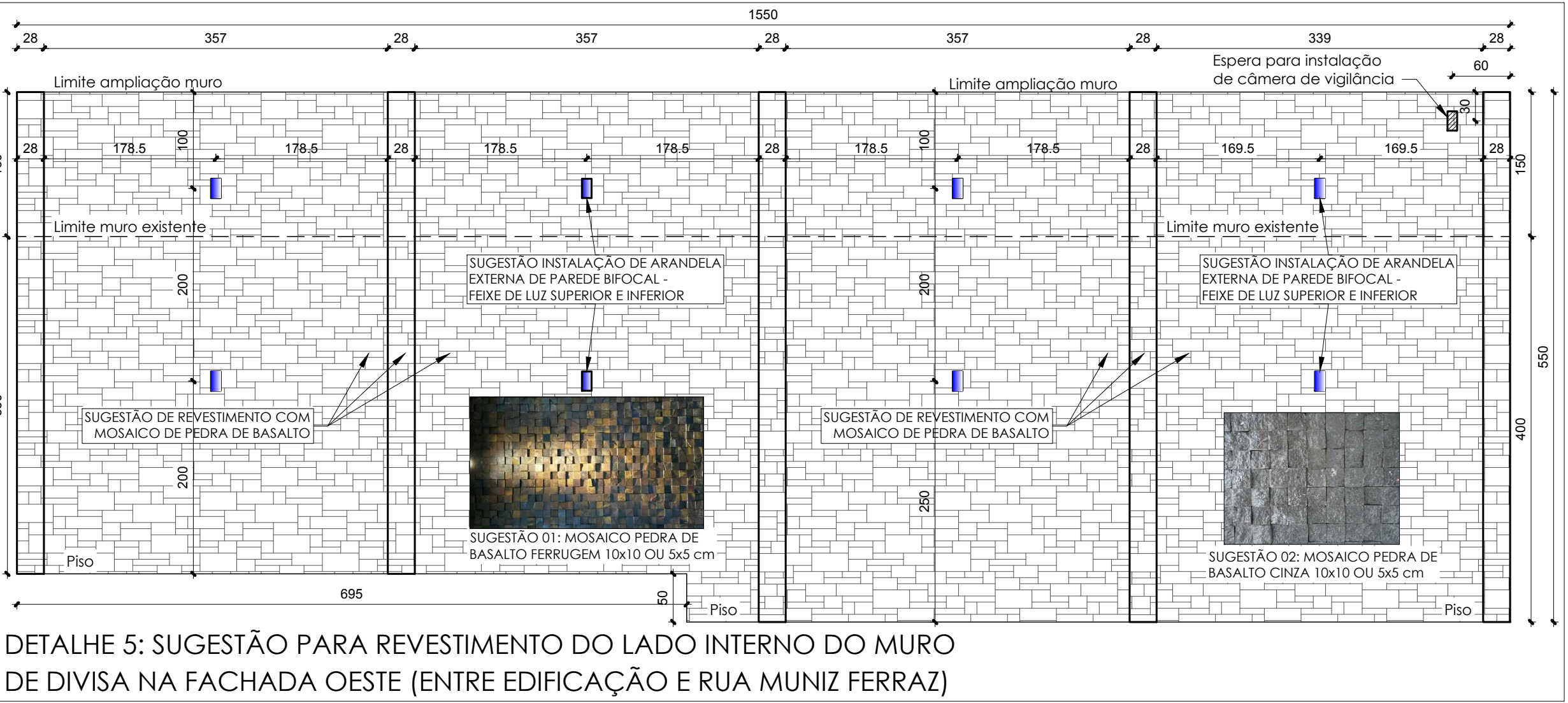
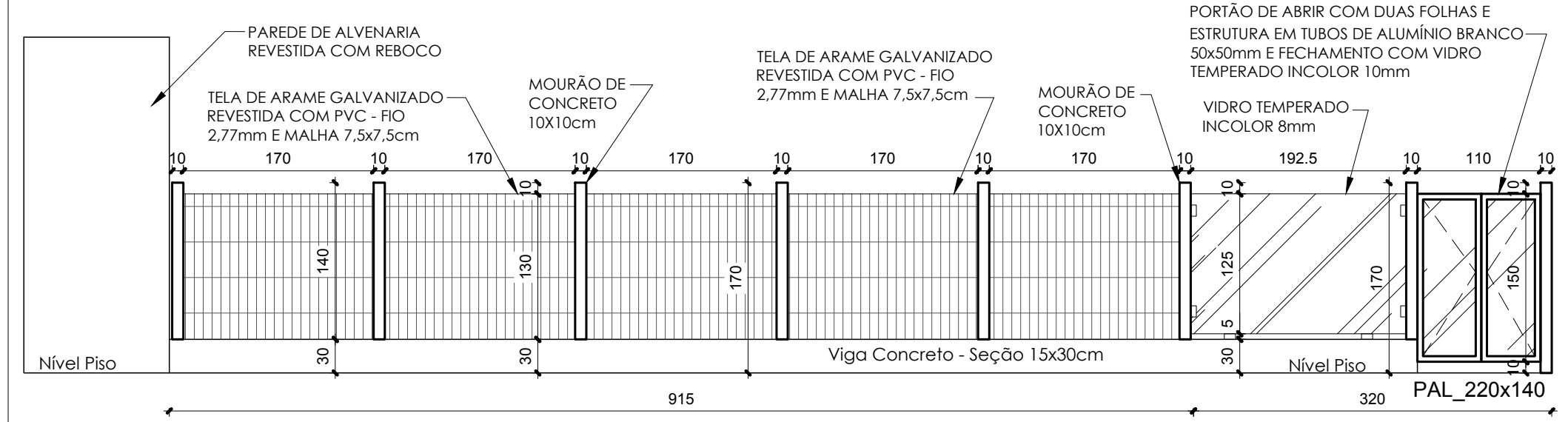
DETALHE 7: BLOCO DE CONCRETO PARA PORTA BANDEIRA

DETALHAMENTO BLOCO DE CONCRETO PARA PORTA BANDEIRA

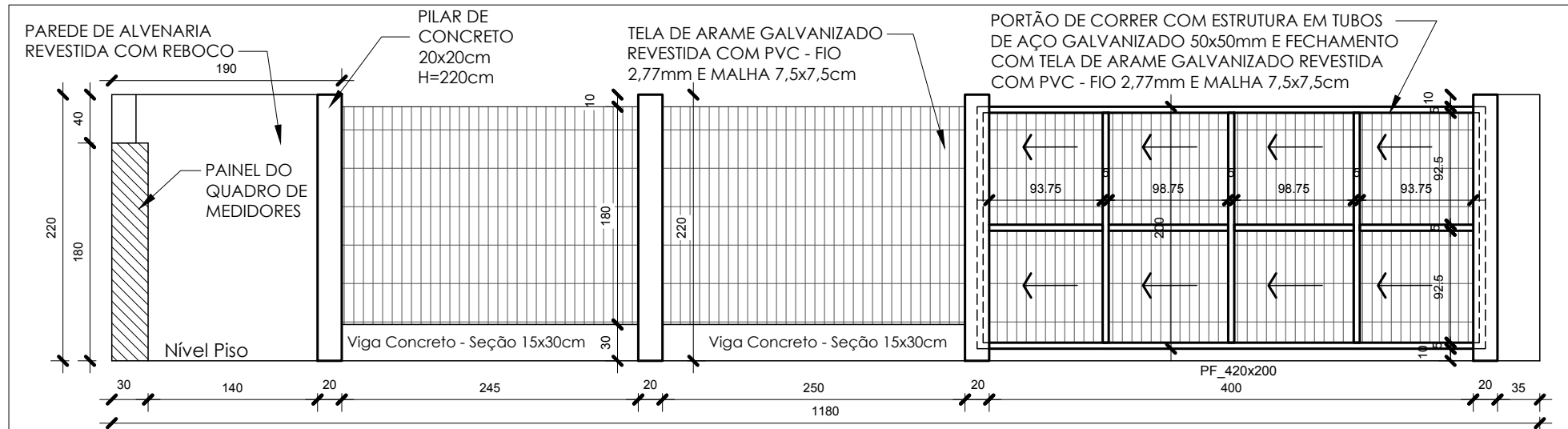
Dimensões 320x150x50cm - 1 unidade  
Nível inferior no mesmo nível do piso.



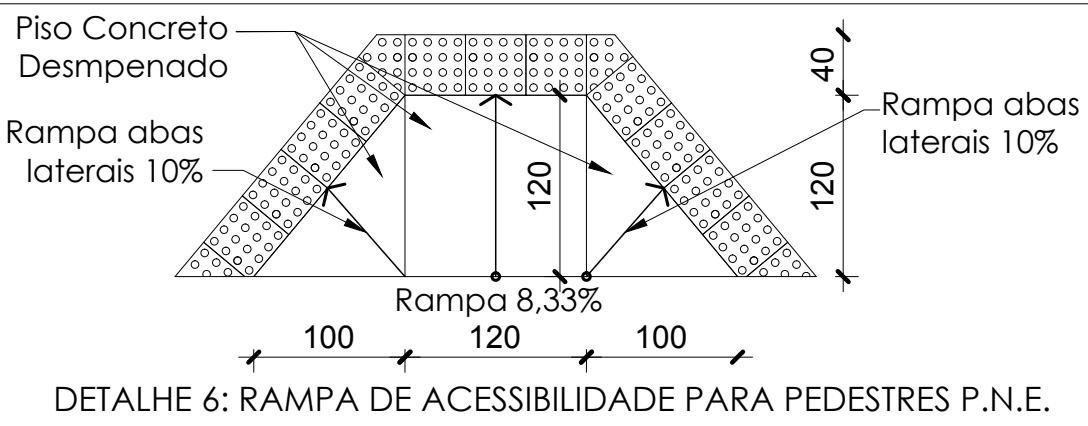
DETALHE 2: MURO COM FECHAMENTO EM TELA DE ARAME GALVANIZADO REVESTIDA COM PVC NA FACHADA LESTE (ENTRE EDIFICAÇÃO E RUA MUNIZ FERRAZ)



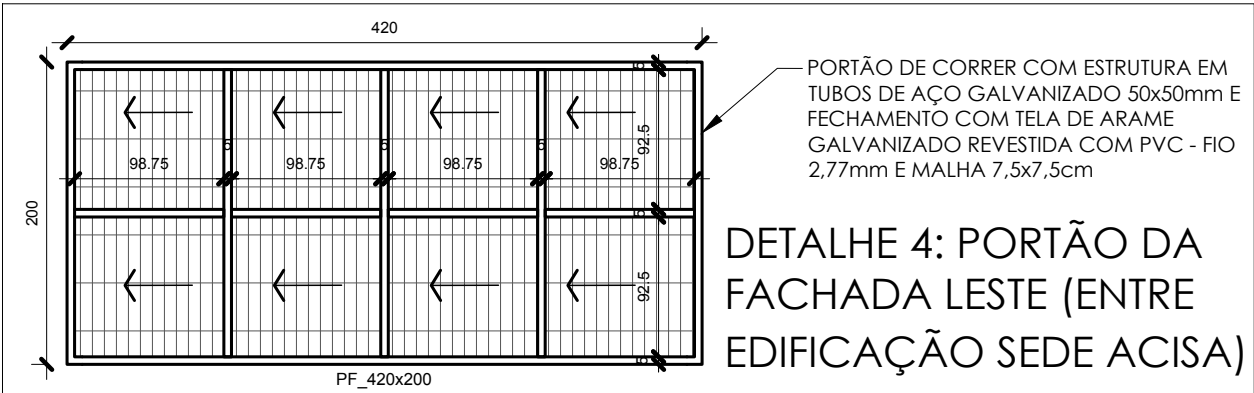
DETALHE 5: SUGESTÃO PARA REVESTIMENTO DO LADO INTERNO DO MURO DE DIVISA NA FACHADA OESTE (ENTRE EDIFICAÇÃO E RUA MUNIZ FERRAZ)



DETALHE 3: MURO COM FECHAMENTO EM TELA DE ARAME GALVANIZADO REVESTIDA COM PVC E PORTÃO NA FACHADA LESTE (ENTRE EDIFICAÇÃO E SEDE ACISA)



DETALHE 6: RAMPA DE ACESSIBILIDADE PARA PEDESTRES P.N.E.



DETALHE 4: PORTÃO DA FACHADA LESTE (ENTRE EDIFICAÇÃO SEDE ACISA)

EDIFÍCIO SEDE CÂMARA MUNICIPAL

C. H. ROGGIA CONSTRUÇÕES LTDA. RODOVIA RST 348, Nº 300, DISTRITO INDUSTRIAL, AGUDO / RS - Fone: (55) 3265 1388					DATA	Abril 2017	
PROJETOS EXECUÇÃO ETAPA 5							
RESP. TÉCNICO	<div>Carlos H. Roggia</div> <div>ENGENHEIRO CIVIL - CREA 46.746</div> <div>CPF: 286.695.840-34</div>			ESCALA	1/50	PRANCHIA	P-07
				DESENHO	Fernando		
PROPRIETÁRIO DA OBRA		<div>Câmara Municipal de Vereadores de Agudo</div>			ÁREA	655,63 m²	
ENDEREÇO DA OBRA					Rua Theodoro Woldt, nº 331, Quadra E-3, Centro, Agudo / RS		
DESCRIÇÃO: Detalhes Gerais dos Projetos							